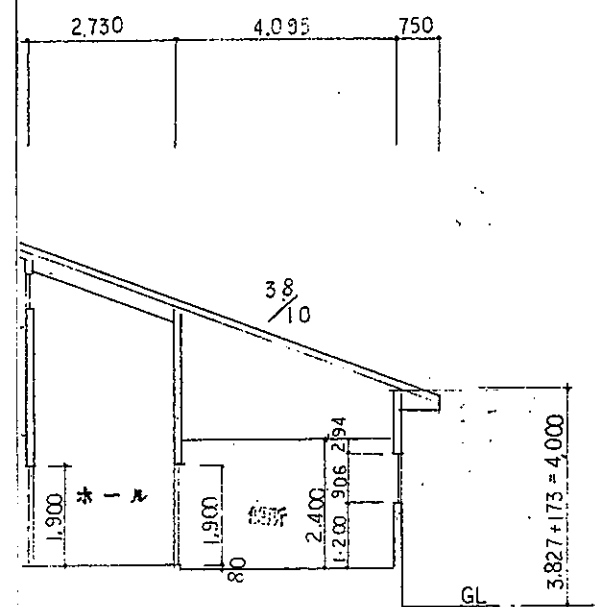
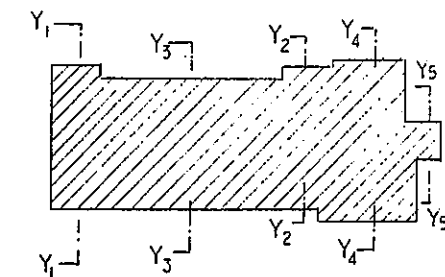


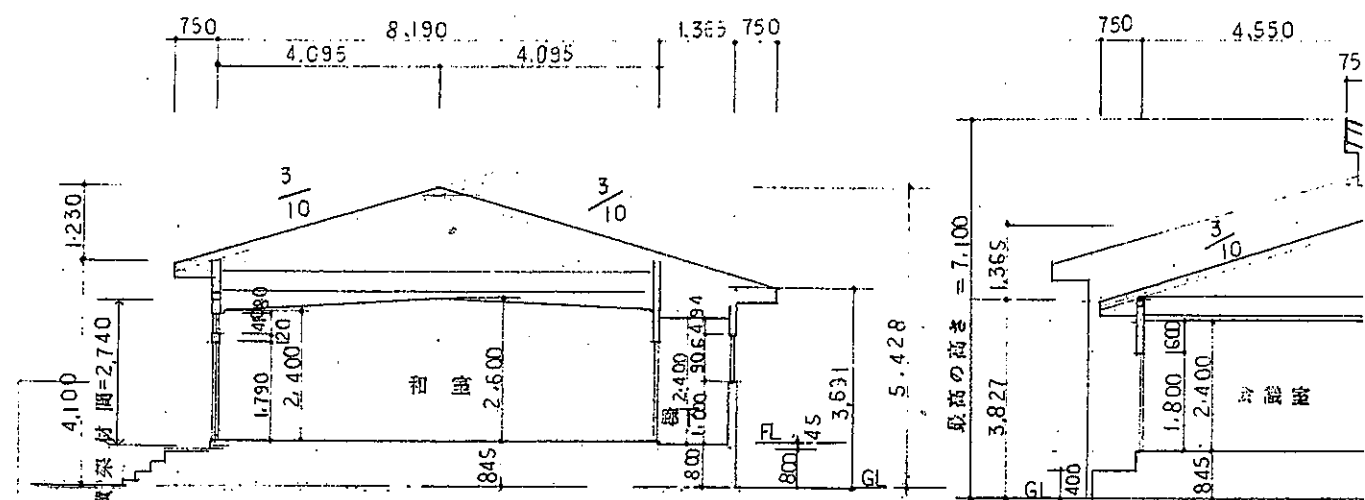
Y1-Y1 断面図



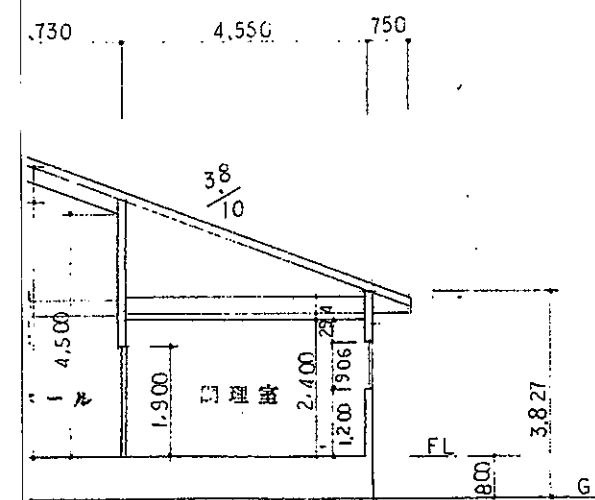
Y2-Y2 断面図



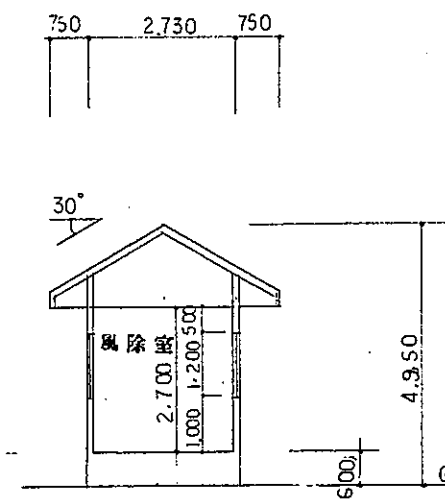
キープラン



Y3-Y3 断面図



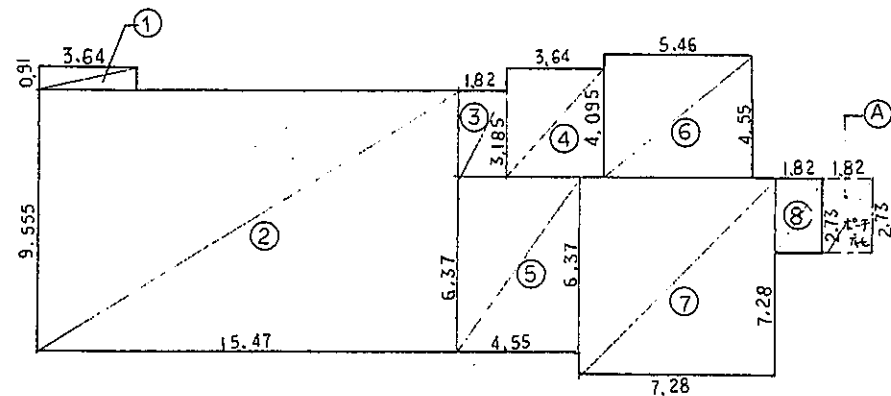
Y4-Y4 断面図



Y5-Y5 断面図

→ <柱検討>  
 $\frac{2,740}{25} = 109.6$   
 $\frac{6}{120} = 0.05$

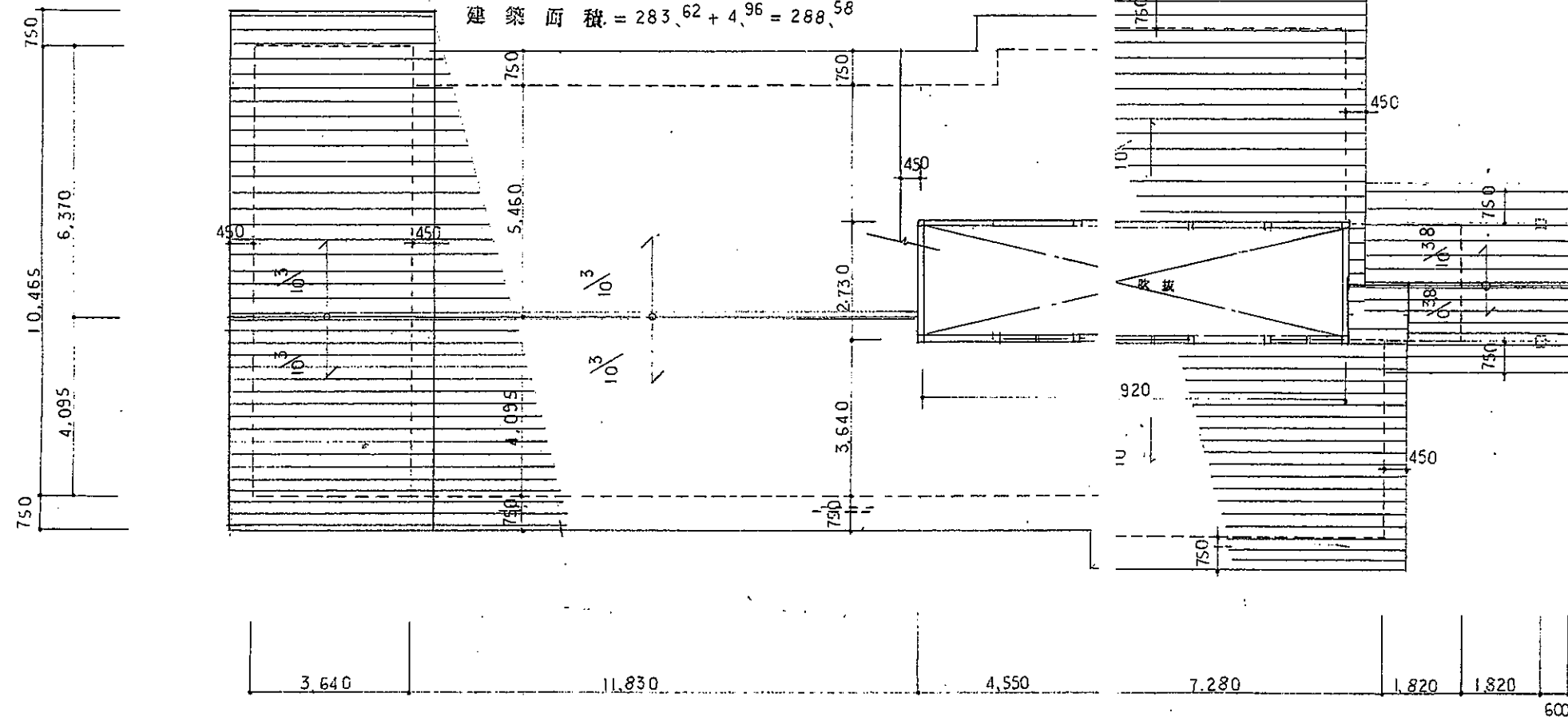
特記事項 山形市青葉区立町13番13号 有限会社 緒方建築 代表取締役 緒 〒980 TEL 022-	事務所 公 信 1328	承認 調査 設計	設計年月日 95. 5. 12	工事名称 白石地区コミュニティセンター建設工事 断面図	図面番号 A-08 縮尺 1/100
---	--------------------	----------------	--------------------	-----------------------------------	--------------------------



求積図 S=1:200

①	3.64	x	0.91	=	3.3124	
②	15.47	x	9.555	=	147.81585	延床面積 283.62 m <sup>2</sup>
③	1.82	x	3.185	=	5.7967	(85.8 坪)
④	3.64	x	4.095	=	14.9058	建築面積 288.58 m <sup>2</sup>
⑤	4.55	x	6.37	=	28.9835	
⑥	5.46	x	4.55	=	24.843	
⑦	7.28	x	7.28	=	52.9984	
⑧	1.82	x	2.73	=	4.9686	
					283.62425	

⑧ 1.82 x 2.73 = 4.9686  
 建築面積 = 283.62 + 4.96 = 288.58



特記事項	仙台市青葉区立町9番14号 正栄 有限会社 緒方建築設計 代表取締役 緒方 〒980 TEL. 022-224	承認	調査	設計	設計年月日	工事名称	図面番号
		95.5.12 95.5.12	白石地区コミュニティセンター建設工事 屋根伏図 求積図	縮尺 1/100 S=1:200	A 06		